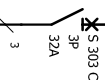
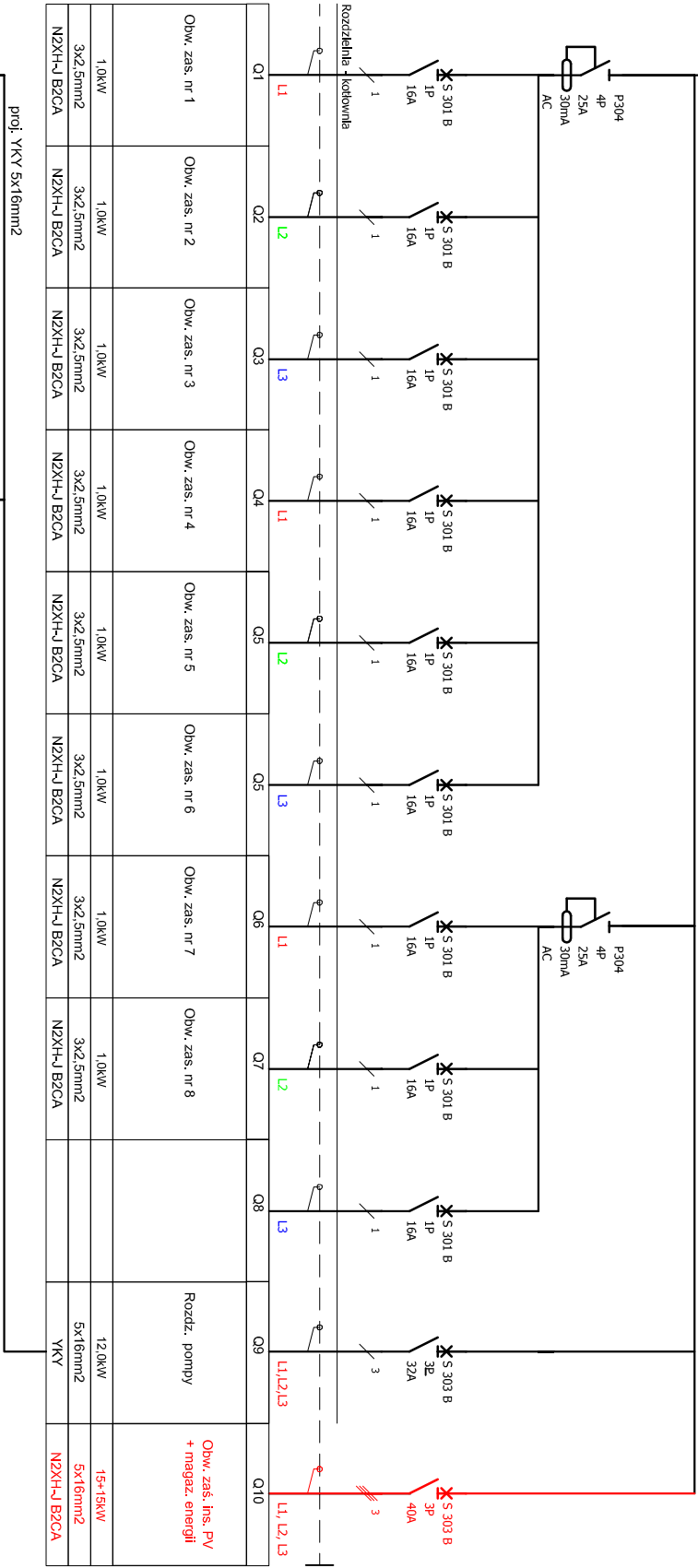


ist. szyny w rozdzielni
głównej



proj. YKY 5x16mm2



Q1	Q2	Q3	Q4
Obw. zas. nr 1	Obw. zas. nr 2	Obw. zas. nr 3	Obw. zas. pompy
1,0kW	1,0kW	1,0kW	12,0kW
3x2,5mm ²	3x2,5mm ²	3x2,5mm ²	5x10mm ²
N2XH-J BZCA	N2XH-J BZCA	N2XH-J BZCA	YKV

Temat inwestycji:		Termomodernizacja budynku Samodzielnego Publicznego Zakładu Opieki Zdrowotnej w Mastowicach.	
Adres inwestycji:		dz. nr ewid. 434, obręb 0014 Mastowice, ewid. 101210_2 gmn.Mastowice	
Inwestor i adres:		Gmina Mastowice Mastowice 4 97-515 Mastowice	
Rysunek:		Schemat ideowy zasilania.	
Projektant br. elektr.		mgr inż. Michał Jaworski	
Nr uprawnień: LOD/1692/PWOE/12		Podpis:	